

## 귀어귀촌 준비절차



### 정보와 기초지식 수집

어업관련 기관, 단체, 어업인을 방문하여 필요한 정보를 수집합니다.



### 어업선택

어떤 어업을 선택할 것인지 적성, 준비상태, 자본, 기술수준 등에 따라 신중한 선택을 합니다.



### 관련 교육 이수 및 기술습득

수산기술센터, 수협, 귀어귀촌지원센터에서 진행하는 교육과 현장체험 등을 통해 충분한 어업기술을 습득합니다.



### 정착지 물색

생활여건, 자녀교육, 고령 등 정착할 수 있는 여건과 어업에 적합한 입지를 고려해 정착지를 결정합니다.



### 자금확보 및 어선, 양식장, 주택 확보

개인자산, 국가 지원사업 등을 이용하여 창업자금과 생활자금, 어선 또는 양식장, 주택 등을 확보해 둡니다.



### 사업추진 및 지역주민과의 융화

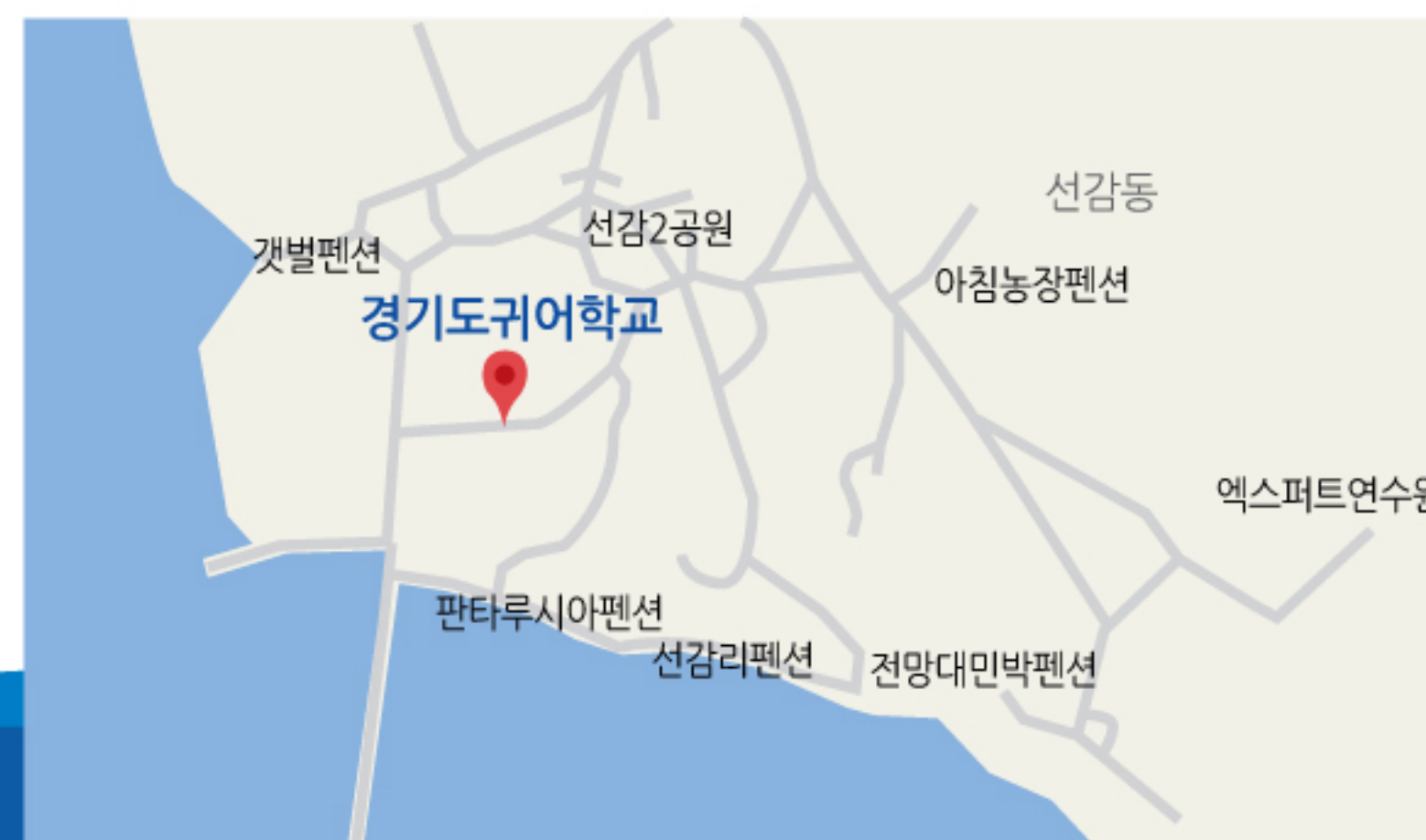
창업계획에 따라 행정절차를 마친후 필요한 시설, 설비를 갖추어 사업을 추진합니다. 귀촌 후 마을회의와 행사, 공동작업 등에 적극적으로 동참하고 지역주민과 교류합니다.

## 변화의 중심 기회의 경기

## 귀어귀촌 담당부서

경기도	해양수산과	031-8008-4527
경기도	해양수산자원연구소 수산기술센터	031-8008-8355 031-8008-8363
화성시	해양수산과	031-5189-3957
안산시	해양수산과	031-481-2328
평택시	항만수산과	031-8024-8961
시흥시	해양수산과	031-310-2378
김포시	농업기술센터	031-5186-4307
경기도	귀어귀촌지원센터	031-250-3053

## 귀어학교 오시는 길



### 경기도 귀어학교

경기도 안산시 단원구 개건너길 71(선감동)  
경기도해양수산자원연구소

전화 031-8008-8355(8363)  
FAX 032-890-4160

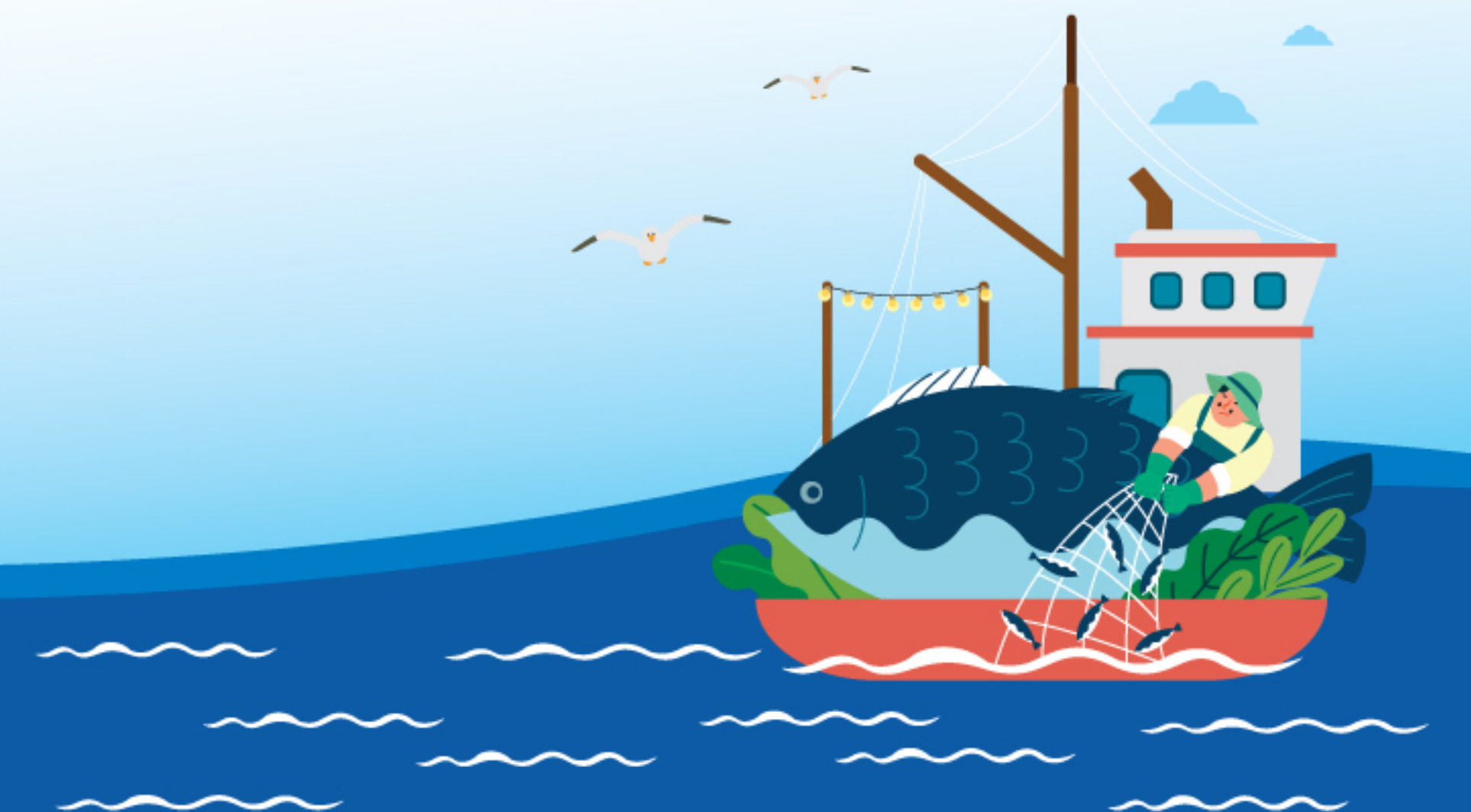
## 변화의 중심 기회의 경기



슬기로운 귀어생활

# 2023년 경기도 귀어학교 3기 교육생 모집

경기도귀어학교에서 귀어의 꿈을 낚으세요!





01



## 2023년 3기 교육생 모집요강

### 교육개요

**교육대상** : 17명 (귀어를 희망하는자 \* 만 18세 이상 만 65세 미만인 자)

**교육기간** : '23. 10. 2.(월) ~ 11. 3.(화)

**교육장소** : 경기도 귀어학교(경기도 안산시 대부도), 실습 어가 등

**교육내용** : (1주) 이론 및 현장 견학 (2~4주) 현장실습 (5주) 창업  
준비 및 귀어·귀촌 설계 + (6주) 자격증 취득 과정(선택)

\* 현장실습 과정 : 15일간 실습 어가 체류형 연계 실습(화성, 안산, 연천, 여주)

**교육비** : 무료(숙식비, 견학 및 현장실습비) \*초과 금액 자부담

**졸업생 인센티브** : 수료자에 한해 해양레저 관련 자격증  
취득비용 50% 지원

### 교육신청

**원서접수** : '23. 8. 21.(월) ~ 9. 12.(화)

**신청방법** : 방문, 우편, 메일, Fax

**제출서류** : 경기도해양수산물연구소 홈페이지(fish.gg.go.kr)  
및 접수처 비치

### 선발과정

1차 서류심사 후 2차 면접으로 17명 선발

1차 합격 발표 : '23. 9. 15.(금)

2차 면접 발표 : '23. 9. 19.(화) 전후

최종 합격자 발표 : '23. 9. 22.(금)

### 문의

**접수처** : 경기도해양수산물연구소 수산기술센터

☎ 031-8008-8355/8363

\* 자세한 접수방법 및 문의사항은 경기도 누리집 또는 경기도해양수산물연구소  
누리집 공고문을 참고해주세요.

02



## 2023년 3기 교육 교과과정

	교육과정	시간
1주 기초이론 및 어촌현장 견학	귀어귀촌 및 경기도 수산자원 정책 안내, 어촌현장견학 등	24
2주 현장실습	어촌체류 현장실습	108
3주 현장실습	어촌체류 현장실습	
4주 현장실습	어촌체류 현장실습	
5주 창업준비 및 귀어귀촌 설계	귀어귀촌 우수사례, 수협 조합원 및 어촌계 가입절차, 영어조합법인 등록 및 설립 등	28
자격증 취득 (선택)	해양수산물레저 관련 자격증 교육 -동력수상레저기구 조종면허 2급, 스킨스쿠버 중 택1 *1~5주 교육과정 수료자에 한해 운영 -교육비 : 50% 지원(50% 자부담) *귀어학교 교육생 선발자에게 별도안내	-
교육 이수시간		160

03



## 귀어·귀촌 교육기관

### 기초 이론교육

#### 귀어귀촌종합센터

수산, 어촌에 대한 기초지식 배양 온라인교육,  
주말교육 등

sealife.co.kr

### 상담 및 단기체험 교육

#### 경기도귀어귀촌지원센터

기초이론 및 단기체험교육, 상담, 컨설팅

ggsealife.co.kr

### 중장기 기술교육

#### 경기도 귀어학교

창업 시 필요한 실무 위주 현장실습 장기 교육

fish.gg.go.kr